

Rodando con Omata One

Ciclocomputador analógico con GPS

Willem L. Middelkoop

29 sept. 2020



Durante la última semana he estado montando mi bicicleta con Omata One, un ciclocomputador especial. Sus manecillas mecánicas indican la velocidad, la distancia, el ascenso y el tiempo de recorrido medidos con datos GPS precisos. Es divertido, sigue leyendo para saber por qué.

Purismo ciclista

Algunos montan en bicicleta para ser los más rápidos, pero creo que el ciclismo es más que llegar primero a algún lugar. Estar al aire libre, respirar aire fresco y estar libre de las distracciones de nuestro mundo conectado, es lo que hace que el ciclismo sea extra valioso para mí.



Despeja tu mente montando en bicicleta temprano en la mañana (foto tomada durante mi viaje matutino al trabajo)



Deja que tus pensamientos divaguen libremente mientras el sol sale en un nuevo día

Andar en bicicleta es bueno para el cuerpo y el alma. Puedes usarla para ir al trabajo, para hacer ejercicio o ambas cosas. Si estás interesado en tu rendimiento físico, podrías considerar el seguimiento de tus recorridos utilizando un ciclocomputador.



Montando mi bicicleta como ejercicio (foto de Niels)

Los ciclocomputadores modernos son maravillas tecnológicas. Sus pantallas digitales muestran una cantidad increíble de datos. Muchos de ellos se conectan a tu teléfono inteligente, notificándote de los mensajes entrantes y las llamadas telefónicas.

La conectividad moderna es genial cuando la necesitas, pero el parpadeo y los pitidos omnipresentes pueden distraer. No todo el mundo se adentrará en los menús de configuración de múltiples capas para restringir este flujo de información. Por eso se creó Omata One.

Omata One

El Omata One es un ciclocomputador radicalmente diferente de la mayoría de los demás ciclocomputadores. Utiliza agujas analógicas para indicar la velocidad, el ascenso, la distancia y el tiempo de recorrido. No parpadea ni emite pitidos, pero recopila datos GPS de alta precisión que puedes analizar *después* de tu recorrido.



El Omata One utiliza cuatro manecillas mecánicas para indicar la velocidad (naranja), la distancia (anillo exterior), el ascenso (izquierda) y el tiempo transcurrido (derecha)



El dial tiene mucha profundidad y detalle, con una simetría equilibrada, una tipografía legible y colores funcionales

El funcionamiento del Omata no requiere ninguna interacción con la pantalla táctil ni manipulación de pequeños botones. El anillo exterior giratorio funciona como un simple selector:

- **flecha:** empieza a montar en bicicleta, la recopilación de datos se pausa automáticamente
- **cero:** termina tu recorrido y reinicia las agujas, tu recorrido se guarda

- **más:** descarga los datos de tu recorrido a tu teléfono inteligente u ordenador



El Omata One se opera mediante el anillo exterior que funciona como selector



El anillo exterior es fácil de operar con guantes, está diseñado con precisión en aluminio 6063 y tiene un tacto agradable



La pantalla mecánica es realmente muy eficiente en el consumo de energía, proporcionando una duración de la batería de más de 17 horas. La carga se realiza mediante un conector USB-C estándar en la parte posterior.

Ciclismo con Omata

¡Simplemente empieza a montar y las agujas se moverán! Hay algo extrañamente natural en los indicadores analógicos que los diferencia de sus homólogos digitales. En lugar de “leer” números, simplemente “ves” el ángulo de las agujas, esto se vuelve muy intuitivo una vez que has montado con Omata durante algún tiempo.



La legibilidad sigue siendo excelente, incluso si se acumula algo de suciedad

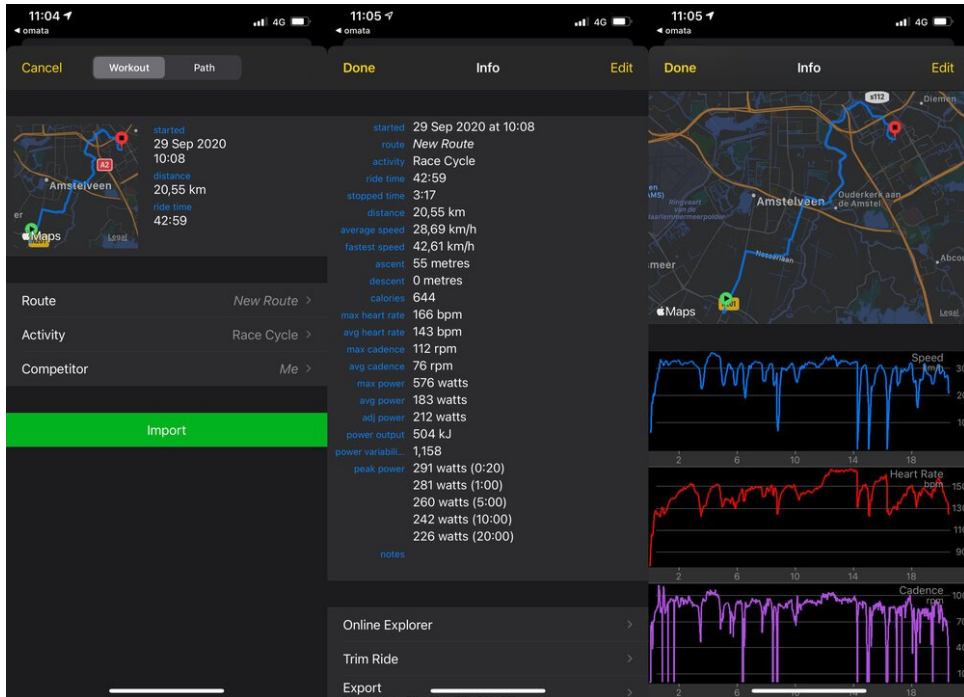
Hay una gran profundidad en la esfera, que es un placer mirar bajo condiciones de

luz cambiantes. Es hermosa pero no llama la atención. Se convirtió rápidamente en una parte integral de mi bicicleta, de una manera muy natural. Me gusta eso.



Una vez que termines tu viaje, puedes analizar los datos conectando Omata a tu smart-phone u ordenador

Utilizando la aplicación Omata, puedes descargar fácilmente los datos de tu recorrido. El recorrido se guarda como un archivo FIT estándar de la industria, compatible con la mayoría de las aplicaciones de fitness y salud. Puedes subir tu recorrido a [Strava](#), importarlo en [Cyclemeter](#) o enviarlo a tu ordenador para análisis posteriores con [GoldenCheetah](#). Puedes utilizar la aplicación para conectar Omata a sensores externos ANT+/Bluetooth, como un medidor de potencia o un monitor de frecuencia cardíaca.



Importar datos de recorrido es fácil, con aplicaciones como Cyclemeter



Analizando archivos FIT usando GoldenCheetah en mi tableta

Conclusión

Si buscas una alternativa a los ciclocomputadores modernos hiperconectados, podrías considerar el Omata One como una opción digna.

La ausencia de distracciones y la hermosa pantalla analógica con agujas en movimiento lo distinguen. Si aprecias su filosofía de diseño, ¡el Omata vale cada centavo de su precio!

premium!