

# Fietsen met Omata One

## *Analoge fietscomputer met GPS*

Willem L. Middelkoop

29 sep. 2020



De afgelopen week heb ik gefietst met de Omata One, een bijzondere fietscomputer. De mechanische wijzers geven snelheid, afstand, stijging en rijtijd weer, gemeten met precieze GPS-data. Het is leuk, lees verder om te weten waarom.

### **Fiets purisme**

Sommigen fietsen om de snelste te zijn, maar ik geloof dat fietsen meer is dan ergens als eerste aankomen. Buiten zijn, frisse lucht inademen en vrij zijn van de afleidingen van onze verbonden wereld, is wat fietsen extra waardevol voor mij maakt.



*Maak je hoofd leeg met een fietstocht in de vroege ochtend (foto genomen tijdens mijn ochtendrit)*



*Laat je gedachten vrij ronddwalen terwijl de zon opkomt voor een gloednieuwe dag*

Fietsen is goed voor lichaam en geest. Je kunt het gebruiken om te forenzen, om te sporten of beide. Als je geïnteresseerd bent in je fysieke prestaties, kun je overwegen om je ritten bij te houden met een fietscomputer.



*Fietsen als workout (foto door Niels)*

Moderne fietscomputers zijn technologische wonderen. Hun digitale displays tonen een ongelooflijke hoeveelheid data. Veel ervan verbinden met je smartphone en informeren je over binnenkomende berichten en telefoontjes.

Moderne connectiviteit is geweldig als je het nodig hebt, maar het alomtegenwoordige knipperen en piepen kan afleidend zijn. Niet iedereen zal door de meerlagige instellingen-menu's gaan om deze informatiestroom te beperken. Daarom is Omata One gemaakt.

## **Omata One**

De Omata One is een fietscomputer die radicaal anders is dan de meeste andere fietscomputers. Het gebruikt analoge wijzers om snelheid, stijging, afstand en gereden tijd aan te geven. Het knippert of piept niet, maar verzamelt wel zeer nauwkeurige GPS-gegevens die je *na* je rit kunt analyseren.



*De Omata One gebruikt vier mechanische wijzers om snelheid (oranje), afstand (buitenste ring), stijging (links) en verstreken tijd (rechts) aan te geven*



*De wijzerplaat heeft veel diepte en detail, met uitgebalanceerde symmetrie, leesbare typografie en functionele kleuren*

Het bedienen van de Omata vereist geen touchscreen-interactie of gepruts met kleine knoppen. De draaiende buitenring functioneert als een eenvoudige selector:

- **pijl:** begin met fietsen, dataverzameling wordt automatisch gepauzeerd
- **nul:** beëindig je rit en reset de wijzers, je rit wordt opgeslagen
- **plus:** download je ritgegevens naar je smartphone of computer



*De Omata One wordt bediend met behulp van de buitenste ring die functioneert als een selector*



*De buitenste ring is gemakkelijk te bedienen met handschoenen aan, is nauwkeurig vervaardigd uit 6063 aluminium en voelt prettig aan*



*Het mechanische display is eigenlijk zeer energiezuinig, met een batterijduur van 17+ uur. Opladen gebeurt via een standaard USB-C-connector aan de achterkant.*

## **Fietsen met Omata**

Begin gewoon met fietsen en de wijzers zullen bewegen! Er is iets vreemd natuurlijk aan analoge indicatoren die ze onderscheiden van hun digitale tegenhangers. In plaats van cijfers te "lezen" "zie" je simpelweg de hoek van de wijzers, dit wordt heel intuïtief als je een tijdje met Omata hebt gereden.



*De leesbaarheid blijft geweldig, zelfs als er wat vuil op komt*

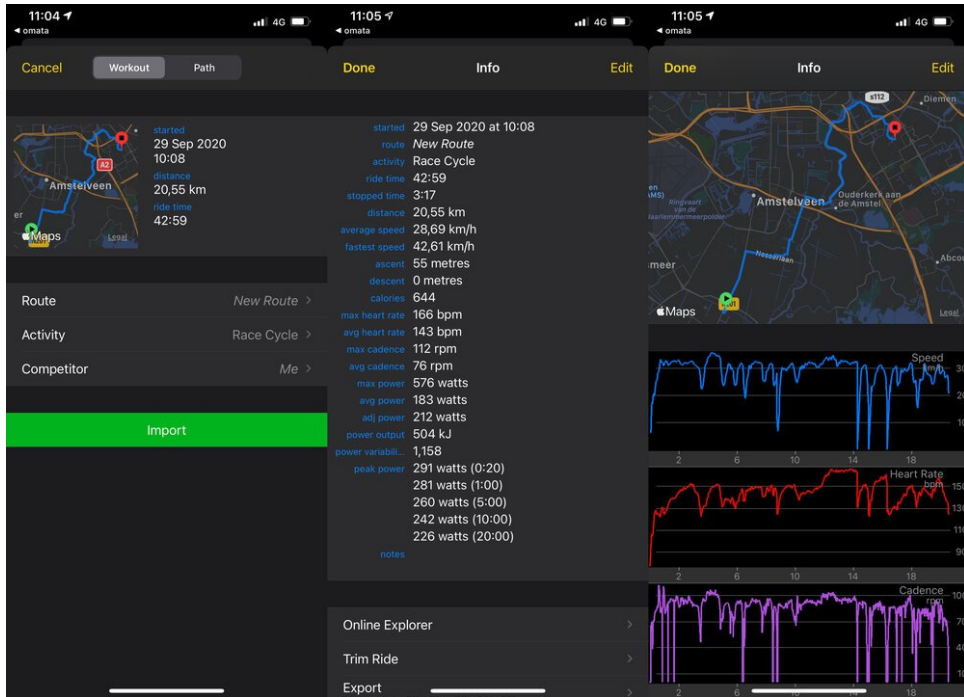
Er zit veel diepte in de wijzerplaat, wat een plezier is om naar te kijken onder veranderende lichtomstandigheden. Het is mooi, maar het schreeuwt niet om aandacht. Het

werd al snel een integraal onderdeel van mijn fiets, op een heel natuurlijke manier. Dat vind ik leuk.



*Zodra je je rit hebt voltooid, kun je de gegevens analyseren door Omata te verbinden met je smartphone of computer*

Met behulp van de Omata-app kun je eenvoudig je ritgegevens downloaden. De rit wordt opgeslagen als een industriestandaard FIT-bestand, compatibel met de meeste fitness- en gezondheidsapps. Je kunt je rit uploaden naar [Strava](#), importeren in [Cyclemeter](#) of naar je computer sturen voor verdere analyses met [GoldenCheetah](#). Je kunt de app gebruiken om Omata te verbinden met externe ANT+/Bluetooth sensoren, zoals een vermogensmeter of hartslagmeter.



*Het importeren van ritgegevens is eenvoudig - met apps zoals Cyclemeter*



*FIT-bestanden analyseren met GoldenCheetah op mijn tablet*

## Conclusie

Als je op zoek bent naar een alternatief voor hyperverbonden moderne fietscomputers, dan zou je de Omata One een waardige optie kunnen vinden.

Het gebrek aan afleiding en het prachtige analoge display met bewegende wijzers onderscheiden hem. Als je zijn design-ethos waardeert, dan is de Omata elke cent van

zijn premium prijs waard!